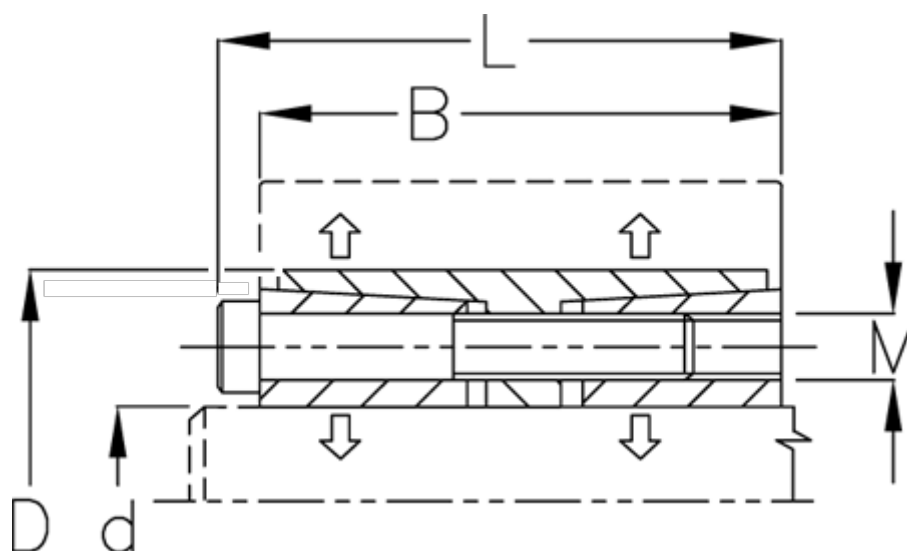


Varenummer: 439500140

Beskrivelse: Rota-fix spændelement F140x190
Stål

Note: Lang byggeform, lavt fladetryk. Overfører meget høje momenter. Selvcentrerende.

Mål



B mm	= 114
d H8 mm	= 140
D mm	= 190
F kN aksialkraft	= 800.0
L mm	= 128
M mm	= M14
Overfladeruhed	= R? ? 3.2 μ m
P N/mm ² fladetryk på aksel/nav	= 110

T Nm drejningsmoment	= 57000
Tolerance	= Aksel h8, Nav H8
Ts Nm boltetilspændingsmoment	= 230.0